

# Achieve Your Full Potential



1576 Dundas St West, Mississauga  
ON L5C 1E5

+1-905-232-1576

[www.erindaleacademy.ca](http://www.erindaleacademy.ca)

[info@erindaleacademy.ca](mailto:info@erindaleacademy.ca)



**多伦多艾琳黛尔中学**  
[www.erindaleacademy.ca](http://www.erindaleacademy.ca)



## 学校介绍

多伦多艾琳黛尔中学 (The Erindale Academy) 是一所坐落在多伦多大学密西沙加学习社区、以构建主义学习理论为基础、以信息技术为手段、以学生个性化为出发点、以学习目标为导向、以跨文化师资团队为依托的寄宿制大学预科学校；是构建主义教育哲学和低龄留学生过渡教育理念在新技术下的新实践。

艾琳黛尔社区是大多伦多地区具有早期历史传承的贵族社区，艾琳黛尔中学毗邻加拿大顶级学府多伦多大学，学生们既能使用多伦多大学校园的相关设施，又能受到多伦多大学严谨学术氛围的熏陶，还能得到多伦多大学学长们的建议及帮助。艾琳黛尔中学拥有浓厚的学习氛围，优秀的教师队伍和管理团队，资深的教学咨询委员会，学校秉承个性化教学理念，为莘莘学子搭建通向世界名校的桥梁。

An Academy of Excellence  
An Experience to Remember



# 为什么选择艾琳黛尔中学?

- ◆独特的学习社区
- ◆资深管理团队
- ◆悠久的历史传承
- ◆独创的过渡教育理念
- ◆精细的教学对接方案
- ◆开放式大学课程体验
- ◆完整的课程体系
- ◆丰富的课程类型
- ◆灵活的课程选择
- ◆良好的大学合作
- ◆知名的领导力训练课程
- ◆新技术支持的全球教室方案
- ◆校内校外等多种住宿选择
- ◆较高的名校录取率
- ◆丰富的课外活动
- ◆实时的教学互动管理
- ◆完整的艺术特色项目
- ◆较高的学校排名
- ◆优美的校园环境



## 1. 独特学习社区，严谨学术氛围



学生在多大上课



学生在多大图书馆

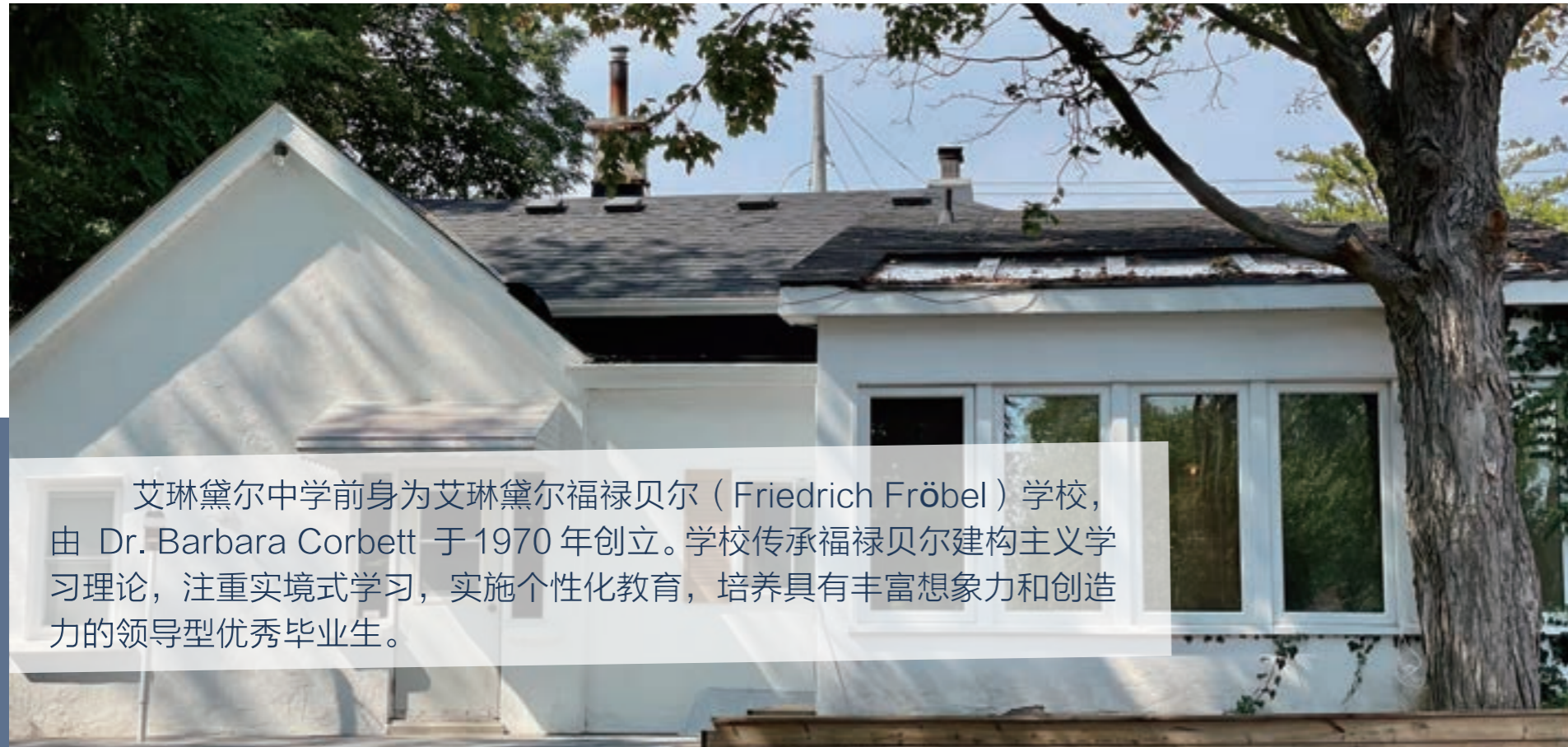


学生在多大体育馆锻炼



学生与多大学姐交流

## 2. 悠久的历史



艾琳黛尔中学前身为艾琳黛尔福禄贝尔（Friedrich Fröbel）学校，由 Dr. Barbara Corbett 于 1970 年创立。学校传承福禄贝尔建构主义学习理论，注重实境式学习，实施个性化教育，培养具有丰富想象力和创造力的领导型优秀毕业生。

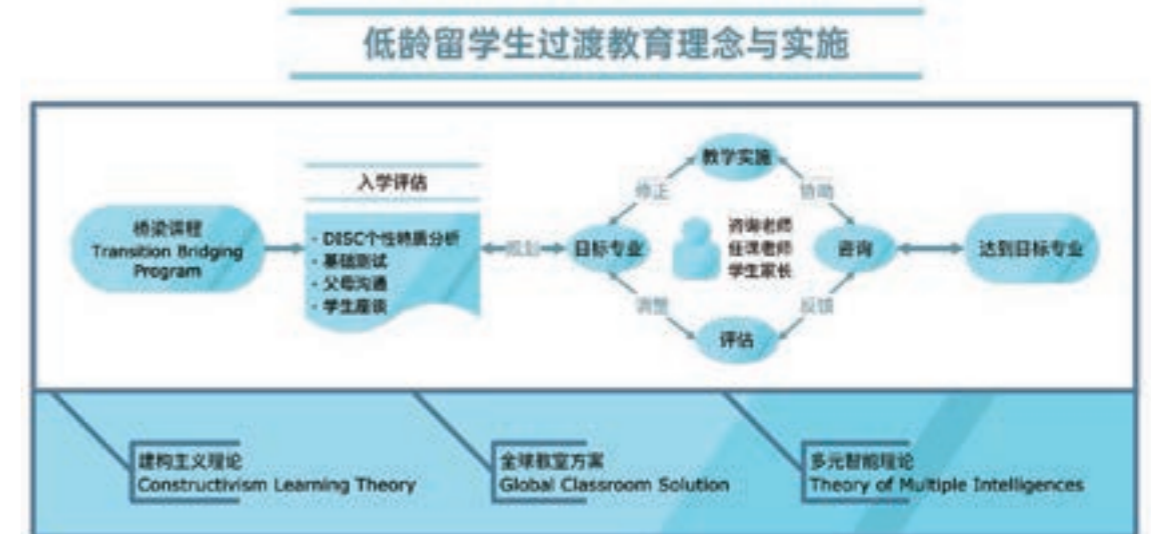


校内福禄贝尔别墅建于 1875 年，有近 150 多年历史，为加拿大重点历史保护建筑。现为学校校长办公室。

## 3. 独创的过渡教育理念

学校传承福禄贝尔建构主义学习理论，注重国际学生文化背景和个性差异，应用现代技术手段，实施个性化实境教学，打造了独特的过渡教育理念模式。

低龄留学生过渡教育理念的表述：低龄留学生是一个特殊的过渡群体，他们经历着一个跨时空、跨文化、跨教育体系的过渡。只有建立一个特别的学习社区，才能帮助他们顺利过渡，最大程度地发挥他们的潜质。特别的学习社区必须是一个以建构主义学习理论为基础、以信息技术为手段、以学生个性化为出发点、以学习目标为导向、以跨文化师资团队为依托的学习社区。



## 4. 精细的教学对接方案

**桥梁课程 ( Transition Bridging Program) :** 桥梁课程是非学分预备课程。目的是帮助学生平稳过渡到加拿大学习生活。内容包括常用入境入学须知、选课及毕业要求、成绩评估评定、学习系统的使用、大学介绍及申请须知、校规校纪、常用课堂英语、生活须知等等。

**入学评估 :** 入学评估包括一系列评估过程，如 DISC 个性特质分析、基础测试、家长沟通及学生座谈等。目的是帮助学生制定初步学习目标，即目标大学及目标专业。入学评估由老师、家长及校长协同完成。

### 学分对接:

完成9年级课程, 转8个学分。  
完成10年级课程, 转16个学分。  
完成11年级课程, 转22个学分。  
完成12年级课程, 转24个学分。



六维一体教学模式

**六维一体教学模式 :** 学校采用一生四师一长的六维一体教学模式，确保学生得到全方位关怀，即一个学生、一位任课老师、一位辅导老师、一位咨询老师、一位生活老师及一位家长构成的教学实施模式。



**学习目标与实施 :** 帮助每个学生制定学习目标及实施细则。学习目标包括 5 所目标大学及相应专业。学习目标每两个月评估一次，根据评估动态调整。根据学习目标制定学习计划。做到一人一计划、一人一课表。

## 5. AP 及开放式教学，提前体验大学课程

艾琳黛尔中学是美国大学理事会授权 AP 学校，学校代码 826825。AP 学分被包括哈佛、耶鲁、牛津、剑桥、帝国理工等世界名牌大学在内的全球 3600 多所大学承认。



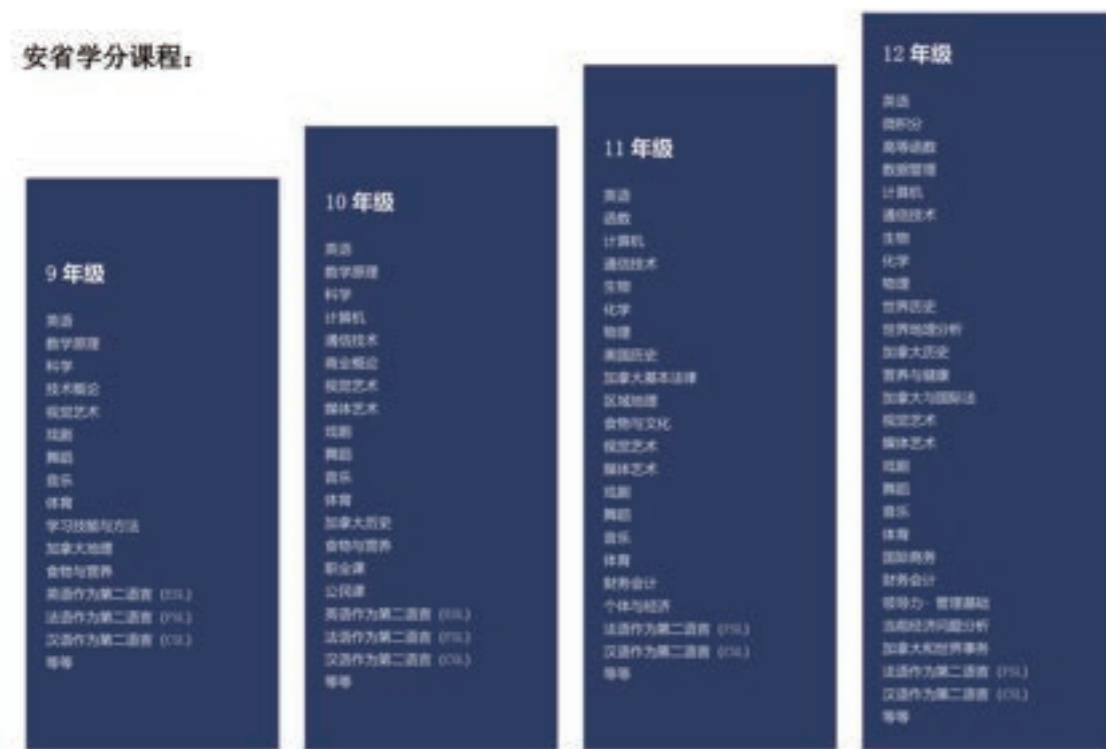
学校课程安排灵活多样，课程与大学课程自动衔接，学校组织学生到多伦多大学、滑铁卢大学、麦克马斯特大学、怀雅逊大学等大学参加数学、物理、计算机、机器人等实验课程。



艾琳黛尔中学学生在滑铁卢大学物理与量子计算研究所实验室 ( Physics labs and IQC workshop ) 实习。

## 6. 完整的课程体系

学校拥有开放式的教学环境，完整的课程体系，多元的授课形式，满足学生多层次的学术追求。除了开设完整的安省高中学分课程，还开设 IT 计算机特长课程、艺术特长课程、AP 课程、青少年领导力课程、职业运动员训练课程，雅思/托福/SAT/竞赛辅导课程。开设课程满足申请所有大学所有专业的需要。



## 7. 丰富的课程类型

### 青少年领导力课程

与世界排名第一的约翰·麦斯威尔 (John Maxwell) 领导力团队合作，开设全球最有影响力的青少年领导力课程，学生有机会获得约翰·麦斯威尔授权证书。

### 美国大学理事会 Pre-AP / AP 课

艾琳黛尔中学是美国大学理事会授权的 AP 学校，提供完整全科 Pre AP 和 AP 课程。

### 计算机、人工智能特长类课程

引用哈佛大学、斯坦福大学、MIT 等大学计算机、人工智能课程，学生有机会获得哈佛大学、斯坦福大学、MIT 等大学相应课程学习证书。

### 艺术特长类课程

发掘学生潜在艺术天分，完美结合艺术教育与普通教育，指导艺术类学生申请美国、加拿大艺术类专业，包括专业选择，作品准备和面试辅导。

### 天才运动员定制课程 (The Gifted Athlete Program)

学校为曲棍球、体操、滑雪、网球、舞蹈、篮球、棒球、足球、冰球等各类专业运动员特制文化学习课程，确保运动员在专业训练的同时，不耽误文化课的学习。

### 完善的课后辅导体系

以一对一和小班为主导的完善的课后辅导体系，提供雅思、托福、SAT、各类竞赛、专业课等各类课程辅导，确保发挥学生潜能。

### 夏校/晚课

学校提供各类晚课和暑期课程，方便学生提前选修相应学分。

### 大学专业方向入学要求及对应课程

大学专业方向	入学要求及对应课程
加拿大/美国/欧洲大学 3A 荣誉 4 门/5 门 中等大学的 课程	<ol style="list-style-type: none"> <li>1. 99C40 11 年英语课 (必修课)</li> <li>2. 99P10 11 年英语进阶课 (必修课)</li> <li>3. 99Y40 11 年数学 (微积分和向量) (必修课)</li> <li>4. 99M10 11 年数学管理课</li> <li>5. 99J40 11 年逻辑和基础</li> <li>6. 99K40 12 年计算机原理</li> </ol> <p>以上 4 门课 99C40 - 99Y40、99P10、99M10、99K40 为加拿大/美国/欧洲大学入学要求，12 年数学进阶课 99Y40、99M10 12 年数学进阶课、管理课、99M10、99K40 (12 年数学进阶课)、99M10 (12 年数学进阶课)、99J40 (11 年数学进阶课)、99Y40 (11 年数学进阶课) 等。</p> <p>具体每个学生应修几门课由大学、学生入学后、由学生、大学中教领导老师、学生家长共同研究决定。在学习过程中可以做出调整。</p>
加拿大/美国/欧洲大学 3A 荣誉 4 门/5 门 中等大学的 课程	<ol style="list-style-type: none"> <li>1. 99C40 11 年英语课 (必修课)</li> <li>2. 99P10 11 年英语进阶课 (必修课)</li> <li>3. 99Y40 11 年数学 (微积分和向量) (必修课)</li> <li>4. 99M10 11 年数学管理课</li> <li>5. 99J40 11 年逻辑和基础</li> <li>6. 99K40 12 年计算机原理</li> </ol> <p>以上 4 门课 99C40 - 99Y40、99P10、99M10、99K40 为加拿大/美国/欧洲大学入学要求，12 年数学进阶课 99Y40、99M10 12 年数学进阶课、管理课、99M10、99K40 (12 年数学进阶课)、99M10 (12 年数学进阶课)、99J40 (11 年数学进阶课)、99Y40 (11 年数学进阶课) 等。</p> <p>具体每个学生应修几门课由大学、学生入学后、由学生、大学中教领导老师、学生家长共同研究决定。在学习过程中可以做出调整。</p>
加拿大/美国/欧洲大学 3A 荣誉 4 门/5 门 中等大学的 课程	<ol style="list-style-type: none"> <li>1. 99C40 11 年英语课 (必修课)</li> <li>2. 99P10 11 年英语进阶课 (必修课)</li> <li>3. 99Y40 11 年数学 (微积分和向量) (必修课)</li> <li>4. 99M10 11 年数学管理课</li> <li>5. 99J40 11 年逻辑和基础</li> <li>6. 99K40 12 年计算机原理</li> </ol> <p>以上 4 门课 99C40 - 99Y40、99P10、99M10、99K40 为加拿大/美国/欧洲大学入学要求，12 年数学进阶课 99Y40、99M10 12 年数学进阶课、管理课、99M10、99K40 (12 年数学进阶课)、99M10 (12 年数学进阶课)、99J40 (11 年数学进阶课)、99Y40 (11 年数学进阶课) 等。</p> <p>具体每个学生应修几门课由大学、学生入学后、由学生、大学中教领导老师、学生家长共同研究决定。在学习过程中可以做出调整。</p>
加拿大/美国/欧洲大学 3A 荣誉 4 门/5 门 中等大学的 课程	<ol style="list-style-type: none"> <li>1. 99C40 11 年英语课 (必修课)</li> <li>2. 99P10 11 年英语进阶课 (必修课)</li> <li>3. 99Y40 11 年数学 (微积分和向量) (必修课)</li> <li>4. 99M10 11 年数学管理课</li> <li>5. 99J40 11 年逻辑和基础</li> <li>6. 99K40 12 年计算机原理</li> </ol> <p>以上 4 门课 99C40 - 99Y40、99P10、99M10、99K40 为加拿大/美国/欧洲大学入学要求，12 年数学进阶课 99Y40、99M10 12 年数学进阶课、管理课、99M10、99K40 (12 年数学进阶课)、99M10 (12 年数学进阶课)、99J40 (11 年数学进阶课)、99Y40 (11 年数学进阶课) 等。</p> <p>具体每个学生应修几门课由大学、学生入学后、由学生、大学中教领导老师、学生家长共同研究决定。在学习过程中可以做出调整。</p>



学生参加冰球训练



机器人学习 Club

## 8.灵活的课程选择

### 课程类型

编号	课程类型	描述	备注
1	Standard 标准型	<ol style="list-style-type: none"> <li>线下实体教学</li> <li>每学年 10 个安省高中学分课程</li> <li>大学申报常规咨询指导</li> <li>定期学生情况反馈给家长</li> <li>滑铁卢相关竞赛辅导课</li> <li>家长学生学习进度查询系统</li> </ol>	评估学生成绩单, 择优录取
2	VIP 名校强化型	<p><b>除标准型所有内容外, 还包含:</b></p> <ol style="list-style-type: none"> <li>大学申报强化咨询指导, 一对一面试文书面试辅导</li> <li>大学申请模型训练</li> <li>雅思/托福课后小班或一对一强化辅导</li> <li>艺术作品集辅导</li> <li>DISC 个性行为分析、大学专业及职业发展详细规划</li> <li>领导力课程及实习强化训练</li> <li>多伦多大学、滑铁卢大学实验课程</li> </ol>	评估学生成绩单, 学生面试及笔试 父母座谈, 择优录取
3	VIP PLUS 精英型	<p><b>除名校强化型中所有内容, 还包含:</b></p> <ol style="list-style-type: none"> <li>全程一对一导师, 提供包括学习、生活、文化、心理引导</li> <li>3~4 门 Pre-AP/AP 课程/SAT 课程</li> <li>美国大学申请特别指导</li> <li>全方位成长强化关注</li> </ol>	评估学生成绩单, 学生面试及笔试 父母座谈, 择优录取
4	多伦多大学预备型	<p><b>除名校强化型中所有内容, 还包含:</b></p> <ol style="list-style-type: none"> <li>按多伦多大学录取标准设置课程, 确保学生顺利进入多伦多大学</li> <li>多伦多大学教授、招生官定期讲座指导, 提前准备大学申请</li> <li>定期参加多伦多大学 Rotman 商学院、工程学院等学院的专家讲座, 开拓视野、提升软实力</li> </ol>	评估学生成绩单, 学生面试及笔试 父母座谈, 择优录取
5	Flex 灵活型	<ol style="list-style-type: none"> <li>线上线下混合授课</li> <li>50% 网络课程, 50% 网络或实体面授课程</li> <li>每学年 10 个安省高中学分课程</li> <li>由 TEA 独自或与合作方联合授课</li> <li>颁发安省高中学分、提供安省学籍</li> <li>可申请转入基本型、VIP 型或 VIP+型课程</li> <li>学习老师全程跟踪指导</li> <li>学习情况及时反馈给家长</li> <li>家长学生学习进度查询系统</li> <li>由 TEA 独自或与合作方联合提供大学申请指导</li> </ol>	评估学生成绩单, 择优录取
6	交换生项目	<ol style="list-style-type: none"> <li>与交换生学校共同完成</li> <li>项目长度: 2 个月、4 个月, 6 个月或 1 学年</li> </ol>	与交换生学校共同评估, 择优录取
7	独立学分课程	<ol style="list-style-type: none"> <li>学生选修单独学分课程, 不提供加拿大学籍及签证支持材料</li> </ol>	评估学生成绩单, 择优录取

## 9.良好的大学合作

TEA 毕业生学习成绩优秀, 动手能力强, 善于思考, 有较强的团队协作及领导能力, 深受各个大学欢迎。滑铁卢大学以我校 George 校长名誉设立了“滑铁卢大学 George 校长奖学金”, 多伦多大学以我校教学总监 Paul Pu 名誉设立了“多伦多大学 Paul Pu 领导力奖学金”。



George and Jason (滑铁卢副校长)



"The University of Waterloo is pleased to enjoy a fantastic partnership with the Erindale Academy and the Toronto Central Academy."

Jason Coolman  
Associate Vice President,  
University of: Waterloo

### 多伦多大学 Paul Pu 领导力奖学金



布鲁克大学在学校参加招生展



McMaster 大学在学校参加招生展



学校学生参加本校大学展



21 个大学到学校举办大学展

## 10. 知名的领导力训练课程

领导 (leadership) 主要指一个人的影响力、洞察力以及创造力。领导力是美国常春藤盟校、加拿大顶尖大学热门专业录取学生的重要指标。领导力是艾琳黛尔中学要求学生所具备的共同特质，学校一贯注重学生领导力培养，开发了系统的领导力培养方案。艾琳黛尔中学培养方案已成为知名的青少年领导力教育品牌。我校教学总监 Paul Pu 是 John Maxwell 团队的执行董事。John Maxwell 是最具影响力的商业领袖之一。2014 年 5 月，Maxwell《公司杂志》(Inc. Magazine) 评为全球第一的领导力大师。Paul 入围 2021 年 John Maxwell 团队影响力奖 20 强。该奖项从全球近 30,000 名成员中提名产生。我校引进约翰·麦斯威尔培训课程，并多次举办约翰·麦斯威尔青年领导力年会。学生有机会获得约翰·麦斯威尔授权证书。



Paul Pu 和 John Maxwell



我校举办的 John Maxwell 全球青年领导力竞赛

由 TEA 发起成立的全球青少年挑战 (GYC) 非盈利性组织得到的许多世界名校的支持。GYC 为青少年提供了一个国际论坛，使他们能够创造性地思考，表达自己的观点并考虑解决世界挑战的方法。每年有来自全球 40 多个国家的青少年参加 GYC 主题论文演讲比赛，决赛评审团成员是来自多伦多大学，耶鲁大学，滑铁卢大学，女王大学，纽约州立大学和多伦多中央中学的教授和学者。GYC 2021 世界和平主题论文演讲比赛由前世界比较教育学会主席、多伦多大学 Ruth Hayhoe 担任比赛总裁判。同学们可以与多种形式参加 GYC，开发锻炼领导力，同时获得毕业所需义工时间。参与形式有：  
1. GYC 比赛代言人。2. GYC 比赛推广大使。3. GYC 推广成员。4. 参加比赛。



GYC 2021 世界和平论文演讲比赛  
Ruth 寄语



GYC 比赛国家冠军证书

## 11. 新技术支持的全球教室方案

艾琳黛尔中学技术教育研究团队打造了基于云平台的 LMS 在线学习系统，学校结合网络教育理论、IT 技术、人工智能，综合研制出高科技 EDMax 全球教室方案 (EDMax Global Classroom Solution)。EDMax 全球教室方案成功把线上和线下学生融为一体。线上网络上课学生有亲临教室上课的感受，全球教室方案让艾琳黛尔中学优质教育资源能够方便的传递到世界各地。该方案获得了多伦多大学等大学的教育专家的好评。



Deborah 校长培训老师使用 Edmax 全球教室系统



网络课件 (Online 课程)



Candice 老师使用 Edmax 系统教学



## 12. 校内校外等多种住宿选择

艾琳黛尔中学是一所全日制寄宿学校。住宿分为校内学生别墅、学生公寓和寄宿家庭。校内学生别墅环境优美，安全舒适；校外学生公寓距离校园步行10分钟左右路程，一站公交，设施齐全，交通方便；寄宿家庭根据所选择家庭距离不等，食宿条件有所差异。

### 校内学生别墅



学生别墅后花园



学生别墅外景



学生别墅外景

### 学生公寓



学生别墅房间



学生别墅厨房



学生别墅卫生间



学生公寓外景

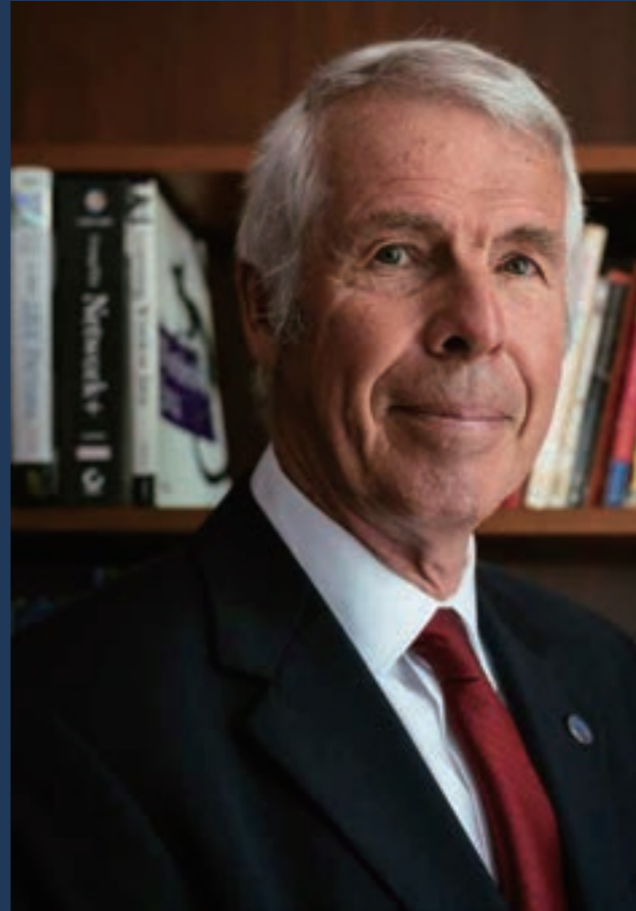


学生公寓房间



学生公寓厨房

## 13. 资深的管理团队



**George Vanderkuur**

**总校长：乔治范德库尔**  
多伦多著名教育家及慈善家；  
2002年伊丽莎白二世金奖获得者；前加拿大 Holy Trinity School 贵族学校校长；前多伦多教育局高中课程设计师兼课程总监；前多伦多教育局高级顾问；安大略省物理教师协会终生荣誉会员；前安大略省科学博物馆副馆长兼首席科学家。



**Paul Pu 教学总监**



**Tam Huynh 校长**



**Deborah Vieira 执行校长**

## 14. 较高的名校录取率

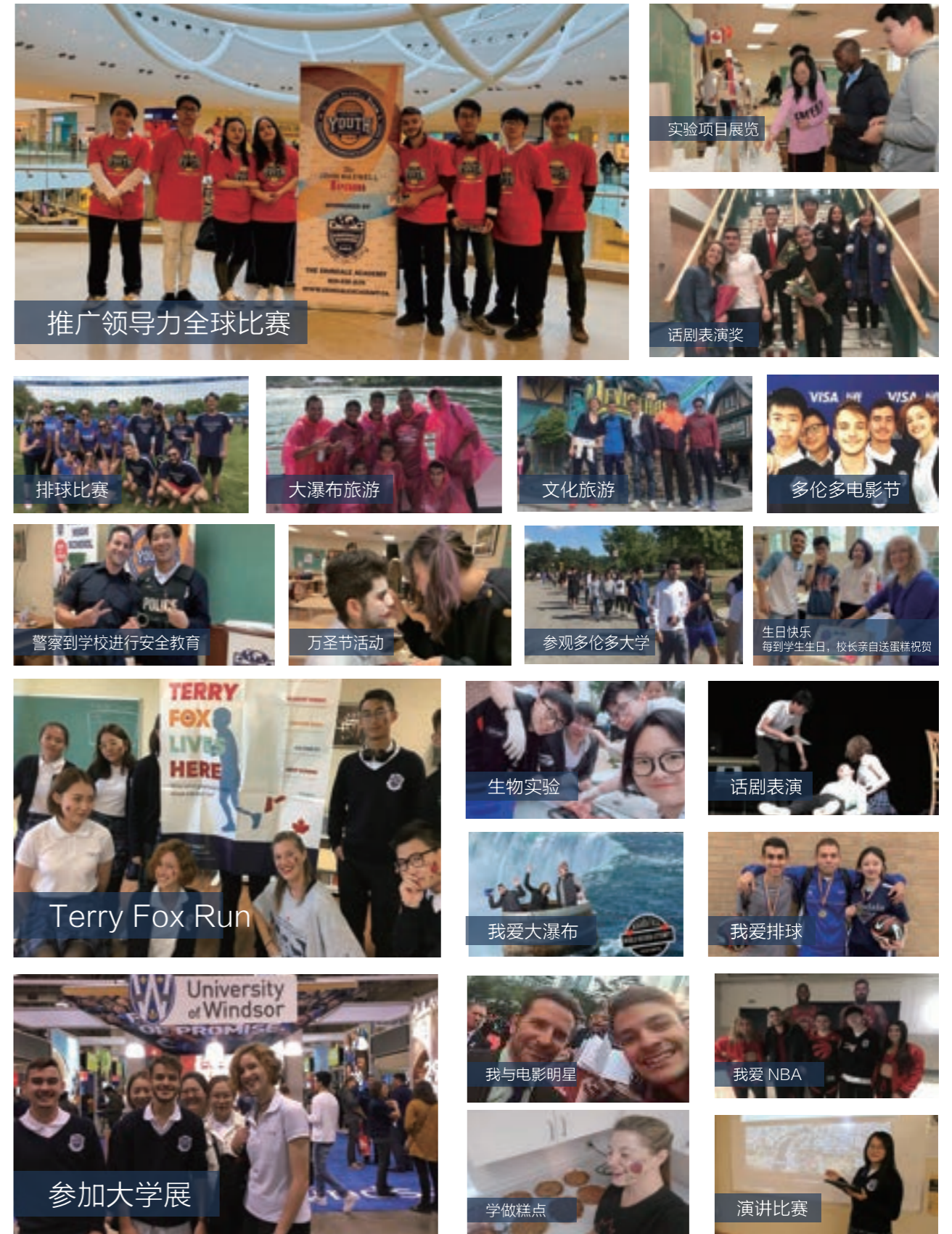
艾琳黛尔中学遵循个性化目标教学理念，学生在学习老师的帮助下制定5所大学目标：一所最理想大学、二所理想大学、一所可接受大学。学生达到最理想大学目标的比例达85%左右，达到理想大学目标的比例达95%左右。

### 毕业生去向



## 15. 丰富的课外活动

艾琳黛尔中学强调实景教学、注重动手能力，积极开展丰富多样的课外活动。



## 16. 实时的教学互动管理

老师、学生及家长可以随时登陆学校教学管理系统查询学生的学习进度，成绩评定及出勤情况。

* Of Learning(Term Evaluation 70%)										
201700060 (Kaiyu Zhan   Jian)	1	51	1	51	1	51	1	51	1	51
201700074 (Joao Vitor Ribeiro Macedo)	3	71	3	71	3	71	3	71	3	71
201800002 (Xinyu Yu   Tina)	4	85	4	85	4	85	4	85	4	85
201800004 (Biju Liu   Chloe)	4	80	4	80	4	80	4	80	4	80
201800005 (Lucas Henrique Porfiro)	2	81	2	81	2	81	2	81	2	81
201800008 (Mariano Suro Vilatorbo)	1	55	1	55	1	55	1	55	1	55
201800011 (Ying Zhang   Emily)	1	51	1	51	1	51	1	51	1	51
201800017 (Shuje Zhou   Jason)	4	84	4	84	4	84	4	84	4	84
201800021 (Haoyuan Tang   James)	2	80	2	81	2	81	2	81	2	81

* 3rd Period										
201800017 (Shuje Zhou   Jason)	G	E	E	E	G	G	87	87		Finalized
Comment										
201800021 (Haoyuan Tang   James)	G	G	G	G	G	G	74	74		Finalized
Comment										
201800023 (Jiaming LUO   Johnny)	E	E	E	E	E	E	88	88		Finalized
Comment										
201800026 (Yun Zhou   Douney)	S	S	S	S	S	S	58	58		Finalized
Comment										
201800030 (Zhenlan Li   Cheryl)	E	E	E	E	E	E	95	95		Finalized
Comment										
201800031 (Haoyuan Tang   James)	E	E	E	E	E	E	88	88		Finalized
Comment										

## 17. 完整的艺术特色项目

发掘学生潜在天赋，完美结合艺术教育与普通教育，指导艺术类专业，包括专业选择，作品准备和面试辅导。

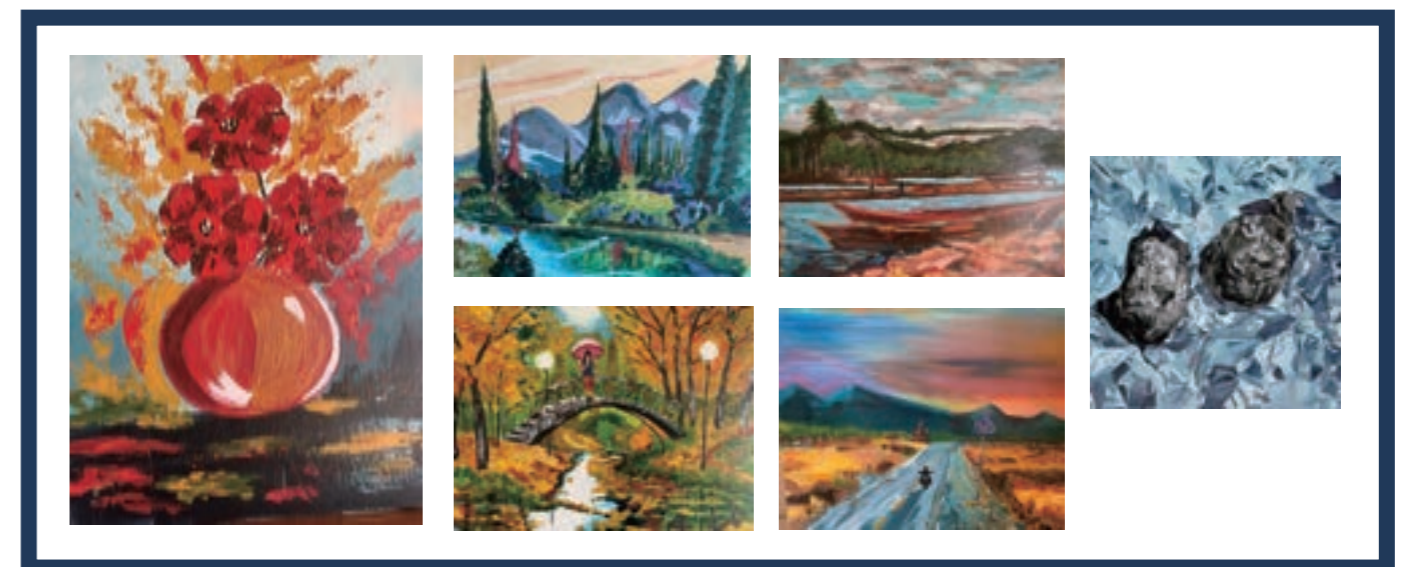
学校艺术生录取理想大学率为95%，我校每年为多伦多大学，美国普瑞特艺术学院，美国加州艺术学院、多伦多OCAD艺术学院、希尔丹艺术学院、哥伦比亚大学、温哥华电影学院等世界知名院校输送多名优秀毕业生。

### 特色:

1. 个性化大学申请、名师作品集指导
2. 艺术专业申请作品准备
3. 作品集构思范围和能力体现
4. 目标大学学院流派与作品集对策
5. 作品集与个人陈述

### 其他:

艺术特长生课程除了包括所有安省高中课程以外，还包括以下艺术特色课程：艺术创意写作、舞蹈、影片制作、音乐、美术、戏剧、以及视觉艺术等方面的艺术课程。同时提供艺术AP大学预科课，艺术AP 学分可以直接转换美国、加拿大等各国大学学分。



## 18. 学校排名

滑铁卢数学竞赛，我校荣获  
加拿大第 38 名，安大略省第 25 名。

**25**      **38**  
安大略省      加拿大



## 19. 优美的校园环境

